



人因科技股份有限公司

產品型號：UC609



在使用本產品之前請仔細閱讀用戶說明書。

本用戶說明書中記載的內容可能會因產品的性能升級、規格的變化而有所變更，恕不另行通知。

【目 錄】

壹、安全注意事項	3
貳、外觀介紹	4
參、基本功能介紹	4
肆、音樂播放	6
伍、視頻播放	8
陸、圖片瀏覽	9
柒、收音機	10
捌、電子書	10
玖、遊戲	11
壹拾、錄音	12
壹拾壹、資源管理器	12
壹拾貳、設置	13
壹拾參、附加功能	14
壹拾肆、隨身碟功能/下載 MP3 檔案	15
壹拾伍、安裝影片轉檔程式	16
壹拾陸、FORMAT FACTORY 操作方式	17
壹拾柒、疑難解答	19
壹拾捌、技術規格	20
壹拾玖、產品售後服務須知	21

壹、安全注意事項

- ◆ 請勿將本產品用於本說明書中規定內容以外的用途。
- ◆ 請注意不要在本產品上施加激烈的衝擊或震動。
- ◆ 請勿將本產品放置在高溫潮濕的場所、溫差大的場所以及強磁場附近使用或存放本產品。
- ◆ 注意不要使液體(如水、飲料等)流入機器中。這些都可能引起產品的故障或損傷。
- ◆ 任意分解或改造本產品時以及上述四點本公司將不再提供保固服務。
- ◆ 保存重要資料時請務必在其他裝置上保留另外一份備份。
- ◆ 本公司對產品與電腦之間傳送連接的過程中發生的資料遺失、損毀及產品的故障、錯誤動作以及其他原因(外部衝擊、停電等)所引起的資料遺失及損毀本公司不承擔任何責任。
- ◆ 沾染異物時不要用化學溶劑清洗，請使用柔軟的布或毛巾清潔。
- ◆ 內建式鋰電池長時間不使用時請先充飽電之後再行存放，以免電量耗盡導致電池故障，本公司將不再提供保固服務。
- ◆ 使用 USB 連接線連接電腦和本產品時請確認插頭的方向。
- ◆ 本產品在非充電或資料傳輸狀態下，請勿使用 USB 連接線連接電腦。
- ◆ 請勿在連接電腦狀態下請勿對產品施加衝擊。
- ◆ 本產品的 USB 連接端子部位必須保持清潔。

貳、外觀介紹



參、基本功能介紹

開機/關機

- 開機－主機下方[電源開關]鍵撥向 ON 方向，長按[播放/暫停]鍵直到螢幕顯示開機畫面。
- 關機－長按[播放/暫停]鍵直到螢幕顯示關機畫面，主機上方[電源開關]鍵撥向 OFF 方向。

按鍵介紹

目錄列表畫面下

- [播放/暫停]鍵：短按進入進入下層選項，長按關機。
- [上一首] / [下一首]鍵：操作畫面時上下選擇欲操作的項目。播放時短按可選擇上一曲或下一曲。
- [音量]鍵：在任一操作畫面時短按可返回主畫面。播放時短按此鍵可開啟音量調整功能。

音量調整

在音樂播放、影片播放、電台功能等操作時，長按[音量]鍵後短按[上一首]/[下一首]鍵控制音量增減。長按[音量]鍵結束。

充電及資料傳輸

透過隨機贈送的傳輸線連接主機 USB 孔，與 PC 連接並將[電源開關]鍵打開後可進行充電或資料傳輸動作(進行資料傳輸不用開電源開關)。

電量顯示

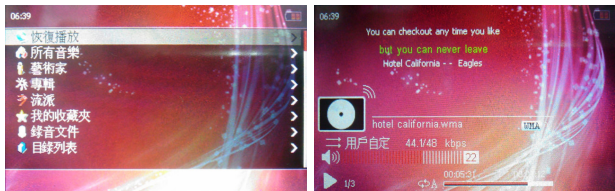
隨著使用時間的增加，右上角的電池電量指示刻度會減少。當內建式鋰電池電量幾乎完全用完時，電池圖示中間變為空白，此時應該及時充飽電池。

充電注意事項

1. 為保護主機及延長電池使用壽命，充電時間不建議超過 8 小時。
2. 為穩定供電及電壓使用桌上型電腦，請連接後方 USB Port 充電。
3. 如使用 USB 充電器請注意規格是否為 5V/500MAh，如規格不符為避免產品受損請勿使用。
4. 為避免其他廠牌充電器規格不符，造成無法充電情形。建議可選購人因科技充電器。
5. 如果長時間不使用本播放器，為避免因電池過量消耗引起的損壞，請務必將播放機充滿電再存放，並在一個月內對本機完成一次充放電，以防止電池耗盡。
6. 當您不使用播放器時，請一定要關閉播放器上的電源開關。為了延長播放器的使用壽命，在前兩次使用時，建議用完所有電量再進行充電。前兩次充電請保持在 8-9 小時左右，以後再進行充電保持在 5-6 小時左右即可。

註：內置聚合物電池必須定期充電。聚合物電池過度消耗所導致的電池損壞不屬於播放器保固範圍；若使用非本機專用充電器充電所導致本機出現問題同樣不屬保固範圍。

肆、音樂播放



操作方式

選擇主畫面“音樂撥放”按下 M 鍵，即可進入此功能。可支援多種音樂格式播放包含 MP3、WMA、APE、FLAC、WAV、AAC、OGG。

按鍵介紹

- [播放/暫停]鍵：短按暫停或開始播放音樂。
- [上一首]/[下一首]鍵：短按選擇至上一曲或下一曲，長按[上一首]/[下一首]鍵可快進或倒退目前播放歌曲。
- [音量]鍵：在任一操作畫面時短按可返回主畫面。播放時長按此鍵可開啟音量調整功能。
- [MENU]鍵：短按進入欲操作的項目。音樂播放畫面下短按開啟播放設置選單。

正在播放/恢復播放

此功能列出目前正在播放或暫停播放的音樂檔或恢復播放前次關機前的音樂檔。

所有音樂

此功能列出記憶體內所有歌曲檔案。

藝術家

此功能依據演唱者不同分別列出記憶體內歌曲檔案。

專輯

此功能依據專輯不同分別列出記憶體內歌曲檔案。

流派

此功能依據演唱風格不同分別列出記憶體內歌曲檔案。

我的收藏夾

此功能可自行訂定喜好的歌曲增加至播放清單內。

錄音文件

撥放 RECORD 資料夾內所有錄音文件。

目錄列表

此功能列出播放器的主目錄的內容。依次查找直到選擇一個歌曲檔。選擇檔案名稱後播放資料夾內所有歌曲檔案。

更新媒體庫

檔案傳輸完成後將自動更新，或者可選擇此處手動更新“檔案列表”的清單。

斷點記憶

紀錄最近三次歌曲播放中斷的時間點，選取此處可由中斷點開始播放。

AB 覆讀

長按下 M 鍵設定覆讀起點 A，再次長按 M 鍵設定覆讀終點 B。第三次長按取消覆讀。

詞曲同步功能

歌曲播放時同步顯示歌詞檔案。本機支援“*.LRC”歌詞檔，將歌詞檔傳輸到主機內的 MUSIC 資料夾內播放時便可進行歌詞與歌曲同步播放。也可參考本機內附的 DEMO 檔範例。

如何使用歌詞檔？將歌詞檔的名稱與歌曲檔的名稱保持一致。舉例：

歌曲檔名稱為：蔡健雅-假想敵.mp3

歌詞檔名稱為：蔡健雅-假想敵.lrc

如果目前歌曲播放中的歌曲具有歌詞檔，則螢幕會自動顯示歌詞。本公司網站提供有下載詞曲同步檔的 MP3 播放軟體「千千靜聽」(軟體下載<http://ttslayer.91.com/index.htm>)，可以更方便地獲得想要詞曲同步檔。

註 1：「千千靜聽」版權隸屬於千千靜聽作者 Nanling，業經作者同意附贈於購買本產品的使用者，僅限於個人使用，不得用於商業用途或對本程式做任何型式的修改後散佈。相關操作請參考：<http://ttslayer.91.com/index.htm>

註 2：利用千千靜聽自動下載歌詞：

1.執行千千靜聽後在功能表選擇『千千選項』→歌詞搜尋。

2.勾選『儲存成歌曲檔相同的檔名』及『儲存到歌曲所在的資料夾』後按『全部儲存』鍵。當您利用千千靜聽播放 MP3 時，程式就會自動將歌詞下載到該 MP3 檔的目錄下。

歌曲播放子選單（播放歌曲時按 MENU 鍵開啟）

重複設置：在播放音樂和播放錄音檔時，可以選擇不同的循環模式（如單曲、隨機等），當選擇模式後按下[MENU]鍵確認，並按[音量]鍵退出子選單。播放器就會按照設定的規則播放，共有 5 種模式可選擇。

- 單曲一次：單首歌曲單次播放。
- 單曲重複：單首歌曲重複播放。
- 全部一次：依據音樂列表歌曲排序順序播放。
- 全部重複：重複播放音樂列表內所有歌曲。
- 試聽：播放所有音樂列表內的音樂前 10 秒鐘。

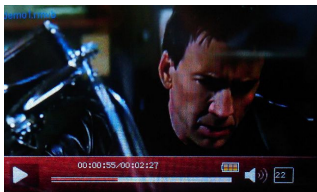
播放設置：兩種播放方式可選擇，分別為順序播放隨機播放。

EQ 選擇：依據歌曲類型選擇不同的音效加強效果，共有 7 種模式可選擇。分別是正常、流行、搖滾、古典、重低音、爵士、用戶自訂。

用戶 EQ 設置：用戶自行定義 EQ 模式。

螢幕顯示：設置螢幕顯示 ID3、歌詞或頻譜等等

伍、視頻播放



操作方式

選擇主畫面“視頻播放”按下[MENU]鍵，進入此功能。本機支援多種影片格式播放 RM/RMVB、AVI、3GP、ASF、DAT、MP4、MOV、VOB、WMV、MPG、FLV。

視頻播放

選擇此處進入視頻列表，透過[上一首]/[下一首]鍵選擇欲播放的檔案按下[播放/暫停]鍵開始播放。

按鍵介紹

- [播放/暫停]鍵：播放影片時短按即可暫停或繼續播放。
- [上一首]/[下一首]鍵：短按可更換至上個或下個檔案，長按[上一首]/[下一首]鍵可快進或倒退目前播放影片。
- [音量]鍵：音樂播放畫面下長按[音量]鍵後短按[上一首]/[下一首]鍵控制音量增減。短按返回主選單。
- [MENU]鍵：開啟影片播放器選單。

影片播放器選單（播放影片時按 MENU 鍵開啟，按 MENU 鍵確認或變更，按音量鍵退出）

選時播放：輸入時間及分鐘由指定的時間開始播放。按 MENU 鍵開啟子選單後選擇‘選時播放’後按 MENU 鍵進入。調整小時位數後長按音量鍵再調整分鐘。

銀幕擴展：

- 正常→依據影片原有比例播放。
- 全屏→將影片比例調整為符合整個螢幕大小。

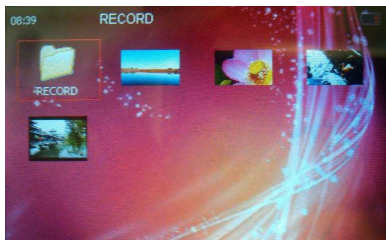
↓ 影片檔案若無法正常播放請參考 P16 Format Factory 程式操作方式進行轉檔後播放。

↓ 專用影片轉檔程式請至人因科技網站軟體下載專區下載。

斷點播放

若該影片檔之前未播放完畢即退出，在退出時將會記錄退出的時間點，並在下一次播放時提示‘是否繼續上次播放’對話框。此時選擇‘確定’後按下 MENU 鍵即可從前次記錄的位置繼續播放。若選擇‘取消’後按 MENU 鍵則會清除該次斷點記錄並從頭開始播放。

陸、圖片瀏覽



操作方式

選擇主畫面“圖片瀏覽”按下[MENU]鍵即可進入此功能。本機支援多種圖片格式播放JPG、BMP、GIF。使用[上一首]/[下一首]鍵選擇圖片後按下[播放/暫停]鍵即可開始瀏覽。

按鍵介紹

- [播放/暫停]鍵：選定檔案後開始播放。
- [上一首]/[下一首]鍵：手動播放上張或下張圖片。
- [MENU]鍵：開啟圖片設定選單。
- [音量]鍵：回圖片縮略圖(列表)清單。

圖片瀏覽子選單（圖片瀏覽時按 MENU 鍵開啟）

右旋轉→目前瀏覽的圖片往右旋轉 90 度。

左旋轉→目前瀏覽的圖片往左旋轉 90 度。

放大→目前瀏覽的圖片放大。

縮小→目前瀏覽的圖片縮小。

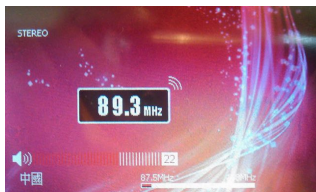
幻燈片→開啟幻燈片撥放依據設置秒數自動更換圖片。共有 4 種秒數設定，分別是關閉、2S、5S、8S。

瀏覽→設置以列表瀏覽或縮略圖瀏覽。

設置桌面→設置以選定的圖片做為桌面圖案。

還原桌面→還原設置為系統預設的桌面圖案。

柒、收音機



操作方式

將耳機插入耳機孔內，選擇主畫面“收音機”，按下[播放/暫停]鍵即可進入此功能。

按鍵介紹

- [音量]鍵：音樂播放畫面下長按[音量]鍵後短按[上一首]/[下一首]鍵控制音量增減。短按返回主選單。
- [上一首]/[下一首]鍵：手動搜索短按向前或後移動 0.1MHz 手動搜尋電臺。自動搜索短按切換以儲存於列表中的電台。
- [MENU]鍵：開啟收音機設定選單。

收音機子選單（進入收音機功能時按 MENU 鍵開啟）

手動搜索：短按[上一首]/[下一首]鍵向前或向後 0.1MHz 頻率依序搜尋電臺。

自動搜索：用 0.1MHz 的間距自動進行電臺搜索及保存。

預置模式：選擇此項目後短按[上一首]/[下一首]鍵由存儲電台列表中切換電台

存儲電台：選擇此項目即可保存目前收聽頻率至電台列表內。

刪除電台：選擇此項目即可刪除電台列表內儲存的頻率。

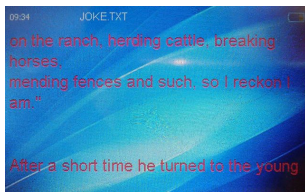
立體聲開關：此功能可打開或關閉立體聲。

收聽地區：內建四個收聽地區中國、歐洲、美國、日本提供使用者選擇。

FM 錄音：錄製當前收聽電台內容。

FM 設置：開啟/關閉 收音機的開關。

捌、電子書



操作方式

選擇主畫面“電子書”按[MENU]鍵進入，短按[上一首]/[下一首]鍵自列表中選擇欲讀取的檔案按下[播放/暫停]鍵開始閱讀。此功能可閱讀副檔名為 TXT 的文字檔案。文字文件可以利用 Windows 內附「記事本」程式編輯。短按[上一首]/[下一首]鍵一次將手動換頁。

按鍵介紹

- [上一首]/[下一首]鍵：手動換頁，每次短按往前或後翻動一頁。
- MENU 鍵：開啟電子書設定選單。
- [音量]鍵：回到上層選單

電子書子選單（閱讀電子書時按 MENU 鍵開啟）

跳頁：輸入頁碼跳至指定頁數閱讀。

保存書籤：記錄目前閱讀的頁碼，最多可以保存 8 組書籤。

提取書籤：跳至書籤紀錄的頁碼繼續閱讀。

刪除書籤：刪除指定的書籤項目。

字體大小：設定閱讀時字體大小有大、中、小三種可選。

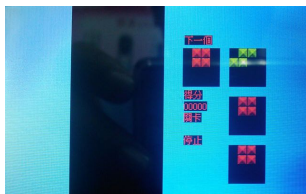
字體顏色：設定閱讀時字體顏色有三種可選。

瀏覽模式：有自動及手動兩種模式可選。

自動翻頁：設定自動換頁時間秒數差距，共有六種模式可選 10 秒、15 秒、20 秒、25 秒、30 秒。

風格選擇：設定電子書畫面專用桌面風格，有 3 種風格可以選擇

玖、遊戲



操作方式

選擇主畫面“遊戲”按 MENU 鍵進入，本機內建一種遊戲“俄羅斯方塊”。

按鍵介紹

- [播放/暫停]鍵：繼續/暫停目前遊戲。
- [上一首]/[下一首]鍵：左右移動方塊。
- MENU 鍵：開始遊戲。跳過下一個方塊。
- [音量]鍵：短按旋轉，長按回到上層選單

壹拾、錄音



操作方式

選擇主畫面“錄音”按 MENU 鍵進入此功能。

開始錄音

進入此功能後按下[播放/暫停]鍵，將直接開始透過本機內建麥克風收音。右方可看到目前剩餘的錄音時間。再按一次[播放/暫停]鍵暫停錄音或恢復錄音。錄音完成後按下[音量]鍵將詢問是否儲存檔案至 RECORD 資料夾內。按 PLAY 鍵選擇‘確定’或‘取消’

錄音子選單（進入錄音功能時在“準備錄音”下按 MENU 鍵開啟）

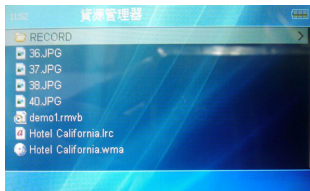
錄音質量：錄音品質可選擇普通品質 42Kbps 或高品質 67Kbps。

錄音音量：可選擇錄音檔案音量，共有 1-5 五種音量可選。

桌面選擇：設定電子書畫面專用桌面風格，有 3 種風格可以選擇

⚠ 錄音時請確保電池有足夠的電量。

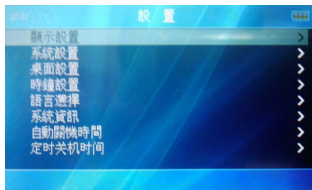
壹拾壹、資源管理器



操作方式

選擇主界面‘資源管理器’按[MENU]鍵進入，此功能可看到存放在內建記憶體或 TF Card(Micro SD)的所有資料夾及檔案。進入資料夾並選擇檔案後按下[播放/暫停]鍵開始瀏覽或播放。長按[音量]鍵將跳出視窗詢問刪除文件或退出，選擇後按[MENU]鍵執行。

壹拾貳、設置



操作方式

選擇主畫面“設置”按下[MENU]鍵進入，此功能可檢視或設定系統各項參數，選項可能隨著韌體版本會有所變更。

系統設置選單

顯示設置：

- 背光燈時間－設定螢幕背光關閉時間，共六種模式 5 秒、10 秒、15 秒、20 秒、30 秒及長亮。若設定長亮螢幕背光將持續開啟，將較為耗電使用時間亦將縮短。
- 亮度調節－最高五級最低一級，數字越大螢幕越亮、數字越低螢幕越暗。
- 背光顯示模式－兩種模式可以設定螢幕全暗及螢幕半暗。
- 隱藏狀態欄－設定狀態欄位隱藏或顯示。

系統設置：

- 固件升級－進入系統檔案重灌或升級狀態。
- 系統還原－選擇此項目且按下確定，將恢復本機所有設定至原始預設值。
- 鍵盤鎖時間－設定指定時間內無操作時自動鎖住按鍵功能。同時按[播放/暫停]鍵及[音量]鍵可解除鎖定狀態。

桌面設置：使用者自定主畫面底色，共有八種桌面底色可選。

時鐘設置：

- 時間設置－設置本機系統時間。長按[音量]鍵可切換小時分鐘欄位。按[MENU]鍵確定。
- 日期設置－設置本機系統日期。長按[音量]鍵可切換年月日欄位。按[MENU]鍵確定。

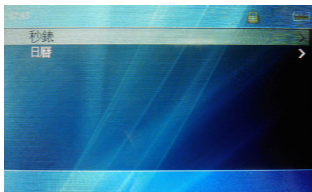
語言選擇：共 20 國語言模式，可用來改變各功能表及音樂 ID3 的顯示語系。

系統資訊：此項目可看到本機內建記憶體容量、目前內建記憶體可用容量、系統版本等資訊。

自動關機時間：設定自動關機時間，無操作時達設定時間時自動關機。有 3 分鐘、5 分鐘、10 分鐘、15 分鐘、20 分鐘、不自動關機等六種模式可選。

睡眠關機時間：設定指定的時間內強制關機，不管有沒有操作正在執行。

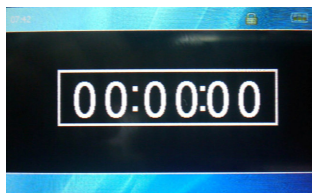
壹拾參、附加功能



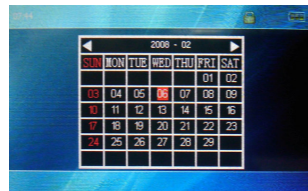
操作方式

選擇主畫面“附加功能” 按下[MENU]鍵進入，此功能可使用秒表或查詢日曆。

秒錶：按[播放/暫停]鍵啟動或暫停計時功能。



日曆：短按[上一首]/[下一首]鍵可選擇日期，按[MENU]鍵後按[上一首]/[下一首]鍵可選擇月份，再次短按[MENU]鍵後按[上一首]/[下一首]鍵可選擇年度。



壹拾肆、隨身碟功能/下載 MP3 檔案

本產品支援 USB 隨插即用裝置，不用任何驅動程式(Windows 98 除外)，即可連上電腦當隨身碟使用。

當將主體連接到電腦，本產品將會利用 USB 埠與電腦連線。將會找到新的硬體，並且自動搜尋驅動程式，無須任何動作(Windows 98 除外)。

當連線完成時，除了本產品的 LCD 可以看到連線圖示之外，也可以在我的電腦找到卸除式磁碟。

如同使用磁碟一般，將檔案直接複製到卸除式磁碟即可。

當在下載的時候，請勿移除本產品，否則將會導致不可預期的破壞。

本機支援 USB 供電，電池沒電也能播放。與電腦連接後安全卸除硬體即可。

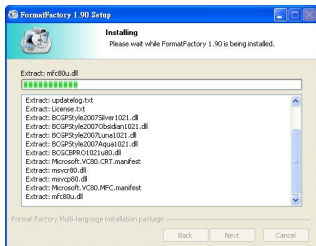
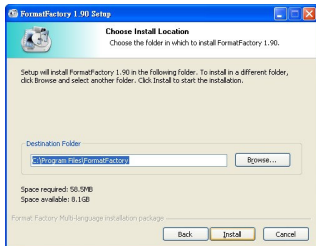
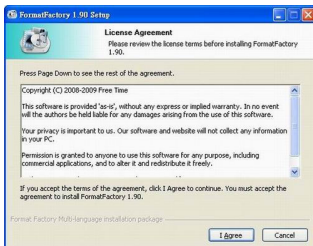
壹拾伍、安裝影片轉檔程式

↓ 工具軟體程式請至人因科技網站軟體下載專區下載。

部份在網站上下載的影片若無法於本機播放，請至本公司網站下載並且安裝 Format Factory 轉檔程式。經過轉檔之後影片將可於本機進行播放。

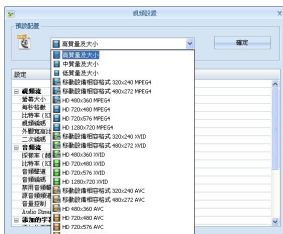
系統要求：32 位元 Windows

安裝畫面：



壹拾陸、Format Factory 操作方式

- (一) 執行程式集裡的 'Format Factory' 程式
- (二) 將欲轉換的影片檔以拖曳的方式拖到程式右下區的空白處，此時將會跳出設定對話框。選擇左方的格式，並按下 '設定' 鈕選擇適當尺寸或變更細部設定後，按確定。



建議可選擇 All to AVI→螢幕大小為 400x240→每秒格數為 30。

(三) 按'開始'鈕，開始進行轉換。



(四) 轉換完成的檔案會放在'我的文件'→'FFOutput'資料夾。

壹拾柒、疑難解答

沒有電源	電池是否已充電。 請確定是否已經開機、是否開啟電視功能。
耳機內聽不到聲音	請確定音量並不在 0 的狀態，及耳機的連接沒有問題 請檢查耳機是否清潔。
無法開啟音樂檔案或播放嚴重噪音	損壞的 MP3 檔案將可能製造不同程度的噪音，甚至無法開啟音樂，請放入其他歌曲測試。
顯示幕上的文字出現異狀	請確定您選擇了正確的語言。
FM 接收效果不佳	耳機需當作天線使用，請先插入耳機再使用此功能。 調整耳機與播放器的位置。 關閉附近的電力裝置。
不能夠正常下載音樂	檢查 USB 連接線是否有損壞，連接是否妥當。 檢查是否尚有足夠的記憶體空間。
影片無法播放或播放時延遲	請使用本公司網站下載的 Format Factory 程式進行轉檔再進行播放。
歌曲無法整首播放	請確認重複設置是否開啟試聽。

壹拾捌、技術規格

顯示幕	3.0 吋 26 萬色 16:9 TFT 顯示螢幕，螢幕解析度 400X240	
尺寸規格	98*50.5*9mm	
重量	66g	
連接電腦	USB 2.0 HIGH Speed	
記憶卡擴充	Micro SD 8G SDHC 32G	
信噪比	95dB	
電源	內建 500mAh 鋰電池	
	音樂播放省電模式下耳機收聽連續播放約 10 小時 (上述為參考值，實際操作將依使用情況而有所不同)	
錄音	取樣率	45 Kbps/67 Kbps
	錄音格式	WAV
音樂格式	MP3、WMA、APE、FLAC、WAV、AAC、OGG	
影片格式	RM、RMVB、AVI、3GP、DAT、MP4、MOV、WMV、MPG、FLV、VOB、ASF	
圖片格式	JPG、BMP、GIF	
多國語文顯示	簡、繁、英、德、瑞、韓、丹、法、葡、日、意、俄、捷、等 20 國語言	
所支援作業系統	Windows 2000/ME/XP/Vista/Windows 7	

壹拾玖、產品售後服務須知

若須人因科技提供售後服務時，請出示購買證明或保固卡，故請務必妥善保存，以免影響自身權益。

如何送修

- 1.親洽本公司處理。為加速維修處理流程，建議您直接將維修品送至各區分公司處理。
- 2.以掛號或快遞方式，將主體及保固證明文件寄送至本公司處理(請務必註明:姓名、聯絡電話、地址及故障原因簡述)。
- 3.送至原購買處,由經銷商代送。
- 4.產品在送修前請先自行備份資料，因產品在處理過程中有可能造成資料的遺失，本公司將不負保存資料之責。
- 5.若因產品本身問題導致無法備份資料欲保留時，送修時請務必註明，但本公司無法保證一定可救回產品內的資料。

服務據點:

北區服務中心

地址：台北縣中和市中山路二段 359 巷 6 號 3 樓 客服部 收

中區服務中心

地址：台中市西屯區中工二路 186 號 6F 客服工程師 收

南區服務中心

地址：高雄市新興區七賢一路 301 號 8F-6 客服工程師 收

產品保固期認定

以經銷商售出日期貼紙計算保固期間。

若無經銷商售出日期貼紙，則須請客戶提供購買證明或保証卡。

若無以上二項可供判定時，則以產品出廠日期貼紙計算保固期。

若產品無以上三項可供判定保固時，則一律以產品過保固方式處理。

可接受之購買證明:發票、收據、出貨單、刷卡單等，足以證明購買產品有日期的單據。

保証卡需加蓋經銷商店章，否則該保証卡視同無效。